

Dostępny samorząd – granty

Załącznik nr 2 do zapytania ofertowego

OPIS PRZEDMIOTU ZAMÓWIENIA

Zamówienie obejmuje dostawę i montaż wszystkich poniższych pozycji:

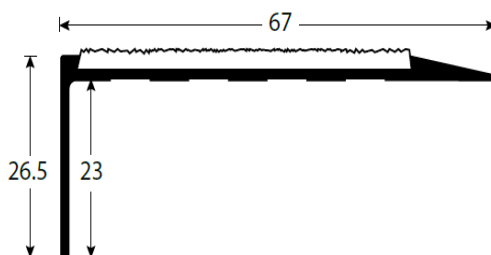
1. Zadanie: 1; Wydatek: 1 - Zakup i montaż kątników zewnętrznych do budynku Starostwa Powiatowego w Opolu przy ul. 1 Maja 29



Kątnik należy umieścić wzdłuż całej krawędzi w kolorze kontrastowym (np. żółtym). Stopień wyposażony jest w nosek co zmniejsza liczbę dostępnych rozwiązań.

Specyfikacja:

- profil z surowego aluminium,
- antypoślizgowa wkładka z tworzywa sztucznego,
- wymiary 67x26,5 mm,
- profil ograniczający potknięcia,
- kolorystyka uzgodniona z Zamawiającym.



Produkt	Ilość
Kątnik schodowy - mb	3
Montaż	1

Dostępny samorząd – granty

Zadanie: 1; Wydatek: 2 - Zakup i montaż pasów uwagi dla niewidomych - zewnętrzne oznaczenia poziome w budynkach Starostwa Powiatowego w Opolu przy ul. 1 Maja 29 i Ks. Opolskich 27

Zewnętrzne oznaczenia poziome należy zamontować w:

- budynku przy ul. 1 Maja 29:
 - pas uwagi przed stopniem,
 - pas uwagi za stopniem,
 - pas prowadzący od pasa uwagi za stopniem do drzwi,
 - pas uwagi przed drzwiami wejściowymi,
- budynku przy ul. Książąt Opolskich 27:
 - pas uwagi przed drzwiami wejściowymi,

Specyfikacja:

- samoprzylepne,
- minimalna szerokość pasa uwagi: 40 cm,
- fakturowe oznaczenia poziome,
- wykonane z masy chemioutwardzalnej o wysokiej wytrzymałości,
- montaż: klej (masa chemioutwardzalna),
- kontrastowa kolorystyka, którą należy dostosować do podłoża, ostateczny projekt rozmieszczenia i kolorystyki należy uzgodnić z Zamawiającym.
- muszą spełniać wysokie właściwości użytkowe tj. odporność na ścieranie, na czynniki atmosferyczne, na działania związków zasadowych i kwasowych, na promieniowanie UV, zachowanie koloru itp.
- antypoślizgowe określone współczynnikiem SRT wynoszącym >40,



Dostępny samorząd – granty

Produkt	Ilość
Oznaczenia poziome zewnętrzne - mb	9,5*
Montaż	1

*szacunkowa ilość

2. Zadanie: 1; Wydatek: 3 - Zakup i montaż kątników wewnętrznych na schody do budynków Starostwa Powiatowego w Opolu przy ul. 1 Maja 29, Ks. Opolskich 27 i Pl. Wolności 7-8

Kątnik należy umieścić wzdłuż całej krawędzi w kolorze kontrastowym w:

- budynku przy ul. 1 Maja 29:
 - na pierwszym i ostatnim stopniu biegu schodowego prowadzącego do kasy,
 - na pierwszym i ostatnim stopniu biegu schodowego prowadzącego do toalet,
- budynku przy pl. Wolności 7-8:
 - na wszystkich trzech stopniach w części należącej do Starostwa Powiatowego w Opolu,
- ~~budynku przy ul. Książąt Opolskich 27:~~
 - ~~taśma antypoślizgowa.~~

Specyfikacja:

- profil z surowego aluminium,
- antypoślizgowa wkładką z tworzywa sztucznego,
- wymiary: dostosowane do specyfiki schodów (z noskiem/bez noska),
- profil ograniczający potknięcia,
- kolorystyka uzgodniona z Zamawiającym.



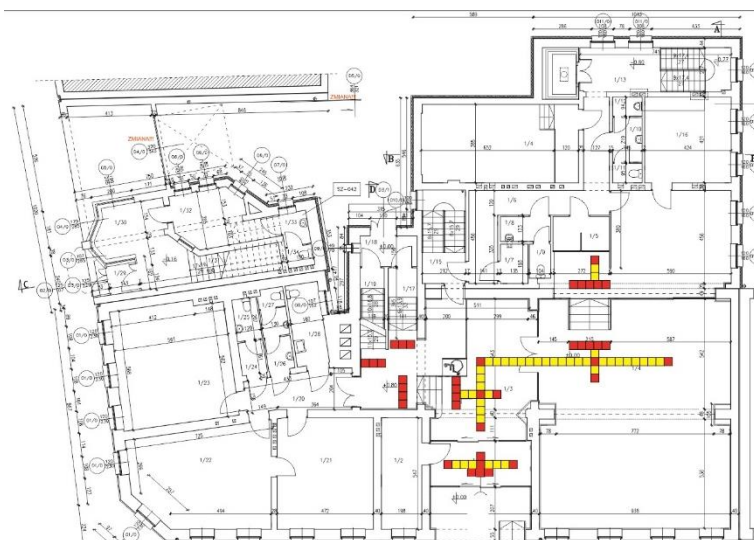
Produkt	Ilość
Kątnik schodowy - mb	13
Montaż	1

Dostępny samorząd – granty

- 3. Zadanie: 1; Wydatek: 4 - Zakup i montaż pól uwagi dla niewidomych - wewnętrzne oznaczenia poziome w budynkach Starostwa Powiatowego w Opolu przy ul. 1 Maja 29, Ks. Opolskich 27, Pl. Wolności 7-8 + Zadanie: 1; Wydatek: 5 - Zakup i montaż pasów prowadzących wewnętrznych w ścieżkach naprowadzających w budynkach Starostwa Powiatowego w Opolu przy ul. 1 Maja 29 i Ks. Opolskich 27 + Zadanie: 1; Wydatek: 6 - Zakup i montaż pól uwagi dla niewidomych – oznaczenia wewnętrzne w ścieżkach naprowadzających w budynkach Starostwa Powiatowego w Opolu przy ul. 1 Maja 29 i Ks. Opolskich 27**

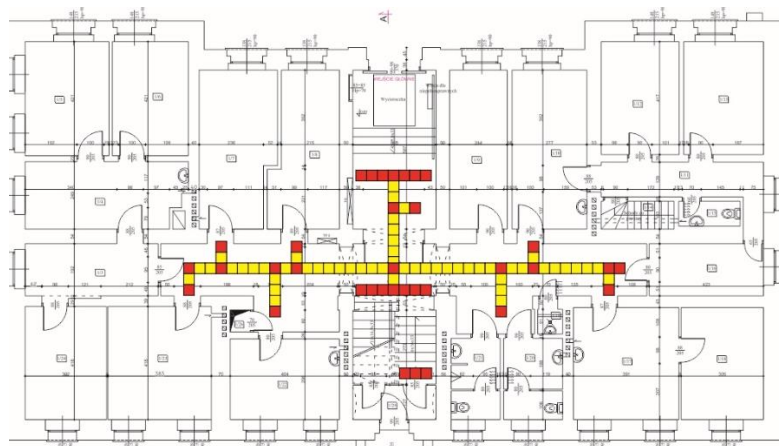
Oznaczenia poziome należy umieścić w:

- budynku przy ul. 1 Maja 29:
 - od wejścia do planu tyflograficznego oraz biura Rzecznika Konsumentów, informacji i sali obsługi klienta,
 - w sali obsługi klienta od wejścia do stanowiska obsługi klienta oraz do kasy,
 - pasy uwagi na półpiętrze przed wszystkimi schodami,



- budynku przy ul. Książąt Opolskich 27:
 - przy schodach wejściowych,
 - przed schodami prowadzącymi na wyższe kondygnacje oraz do wyjścia tylnego,
 - od schodów wejściowych do planu tyflograficznego, toalety oraz pozostałych pomieszczeń zlokalizowanych na parterze,

Dostępny samorząd – granty



- budynek przy pl. Wolności 7-8:
 - przed i za schodami w części należącej do Starostwa Powiatowego w Opolu,
 - od wejścia do planu tyflograficznego.

Specyfikacja:

- samoprzylepne,
- szerokość 40 cm,
- fakturowe oznaczenia poziome,
- wykonane z wielowarstwowego tworzywa M-PVC-P,
- kontrastowa kolorystyka, którą należy dostosować do podłoża, ostateczny projekt rozmieszczenia i kolorystyki należy uzgodnić z Zamawiającym.
- muszą spełniać wysokie właściwości użytkowe tj. odporność na ścieranie, na działania związków zasadowych i kwasowych, na promieniowanie UV, zachowanie koloru itp.
- antypoślizgowe grupa R11,

Montaż obejmuje również wszelkie docięcia drzwi jeśli będzie to niezbędne.

Produkt	Ilość
Oznaczenia poziome wewnętrzne - mb	73
Montaż	1

Dostępny samorząd – granty

4. Zadanie: 1; Wydatek: 7 - Zakup 2 krzeseł ewakuacyjnych do budynków Starostwa Powiatowego w Opolu przy Pl. Wolności 7-8 i ul. Ks. Opolskich 27

Specyfikacja:

- przednie uchwyty do przenoszenia,
- maksymalne obciążenie: 250 kg,
- wzmocnione samoregulacyjne gąsienice kontrolują szybkość opadania na wszystkich rodzajach schodów,
- antypoślizgowy uchwyt o regulowanej wysokości, ułatwiający rozkładanie, obsługę i kompaktowe przechowywanie krzesła,
- wyściełany zagłówek z paskiem unieruchamiającym, ograniczający ruch głowy, zabezpieczający pasażera,
- 4-punktowe pasy bezpieczeństwa, do zwiększonej stabilizacji osoby w siedzisku krzesła z mechanizmem szybkiego uwalniania,
- przedni uchwyt do transportu krzesła w górę schodów, przez zespół dwóch lub czterech operatorów,
- regulowana pozycja siedziska, pozwala na optymalną pozycję usadowienia osoby, zarówno na siedzisku płaskim, jak i hamaku,
- łatwo rozkładane, gotowe do pracy w kilka sekund,
- zapewniający szybką i bezpieczną ewakuację awaryjną,
- idealne do ewakuacji na wąskich i krętych schodach,
- lekka konstrukcja, wykonane z ogniotrwałego materiału,
- w komplecie ponadto: regulowane wyściełane siedzisko, haki do montażu na ścianie, naklejki wskaźnikowe do oznaczania dróg ewakuacyjnych, pokrywa ochronna, instrukcja obsługi.

Należy przeszkolić z obsługi.

Produkt	Ilość
Krzeseło ewakuacyjne	2

Dostępny samorząd – granty

5. Zadanie: 3; Wydatek: 1 - Zakup i montaż 3 planów tyflograficznych na stojaku do budynków Starostwa Powiatowego w Opolu przy ul. 1 Maja 29 i Ks. Opolskich 27 oraz naściennej Pl. Wolności 7-8

Plan tyflograficzny w:

- budynku przy ul. 1 Maja 29:
 - na stojaku,
- budynku przy ul. Książąt Opolskich 27:
 - na stojaku,
- budynku przy pl. Wolności 7-8:
 - naścienny ze względu na brak przestrzeni w części należącej do Starostwa Powiatowego w Opolu.

Specyfikacja planu:

- warstwa główna wykonana z tworzywa sztucznego PMMA, od spodu naniesiony wydruk kolorowy z informacją dla osób widzących,
- format: dostosowany do wielkości i skomplikowania przedstawianego obiektu,
- na stronę wierzchnią naniesione wypukłe informacje wykonane z kolorowych tworzyw sztucznych,
- opisy w alfabecie Braille`a (standard Marburg Medium) muszą być wykonane z transparentnych i kolorowych kulek wpuszczonych w powierzchnię tworzywa sztucznego, co zapewni wieloletnią trwałość,
- konstrukcja stojaka: spawana wykonania ze stali malowanej proszkowo,
- elementy składowe stojaka: postawa wykonana z blachy, rura jako element nośny oraz kokpit umożliwiający zamontowanie w nim planu,
- wykończenie stojaka: zaokrąglone krawędzie, spawy oraz wszelkie powierzchnie szlifowane wykonane z dużą estetyką,
- **plany zamocowane w kokpicie w sposób trwały,**
- **plan naścienny zamocowany w sposób trwały, bez kokpitu,**
- kokpit wykonany pod kątem tak aby ułatwić korzystanie z planu
- sposób wykonania i użyte materiały muszą zapewniać wysoką trwałość i odporność na odkształcenia oraz nie mogą zawierać związków/ substancji szkodliwych,.

Produkt*	Ilość
Plan tyflograficzny A1 na stojaku - parter ul. 1 Maja	1 szt.

Dostępny samorząd – granty

Plan tyflograficzny A1 na stojaku - parter ul. Ks. Opolskich	1 szt.
Plan tyflograficzny - II piętro - pl. Wolności	1 szt.
Montaż na ścianie	1 szt.

* orientacyjne wielkość planów, która może ulec zmianie na etapie wykonania ostatecznego projektu: parter ul. 1 Maja 600x650 mm, parter ul. Ks. Opolskich – 500x550 mm, II piętro - pl. Wolności – 550x700 mm.

Orientacyjnie załącza się rzut parteru w budynku przy ul. 1 Maja 29, ul. Książąt Opolskich 27 oraz na Pl. Wolności 7/8 (piętra, na którym znajduje się Starostwo Powiatowe w Opolu).

6. Zadanie: 3; Wydatek: 2 - Zakup 3 przenośnych pętli indukcyjnych do budynków Starostwa Powiatowego w Opolu przy ul. 1 Maja 29, ul. Ks. Opolskich 27, Pl. Wolności 7-8

Dostawa, konfiguracja wraz z przeszkoleniem pracowników w obsłudze.

Specyfikacja:

- kompaktowa i łatwa w użyciu,
- wielofunkcyjna - przenośna, szybka instalacja okienkowa,
- regulacja poziomu w celu dostosowania do różnych aparatów,
- wzmacniacz klasy D,
- Dual Action AGC zapewniający płynne i czyste brzmienie,
- podwójny układ regulacji wzmocnienia,
- zintegrowany mikrofon wbudowany (pełna wydajność przy 70dB SPL / 1m),
- wejście mikrofonu zewnętrznego (gniazdo 3,5 mm jack, czułość wejścia 5mV-1.5Vrms, -45dBu, max poziom syg. 1.5Vrms (+5.7dBu),
- wyjścia słuchawkowe 3,5 mm jack,
- wyjście pętli natężenie pola (125ms rms) max 400mA/m z 1m,
- zniekształcenia <1%,
- podwójny układ ARW (zakres aktywny >50-70dB (+1.5dB), czas ataku: 2-500ms, czas powrotu: 0.5-20dB/s)
- wskaźnik LED zasilania,
- wymiary (SxWxG) 299 x248 x15mm,
- waga ok. 500g.

Dostępny samorząd – granty

Produkt	Ilość
Przenośna pętla indukcyjna	3

7. Zadanie: 3; Wydatek: 4 - Zakup tabliczek Braille'a do budynków Starostwa Powiatowego w Opolu przy ul. 1 Maja 29, Pl. Wolności 7-8, Ks. Opolskich 27 + Zadanie: 3; Wydatek: 5 - Zakup 8 piktogramów wypukłych z tekstem Braille'a wielkości ok. 15x15 cm do budynków Starostwa Powiatowego w Opolu przy ul. 1 Maja 29, Ks. Opolskich 27 i Pl. Wolności 7-8

Specyfikacja:

- tabliczka zawiera numer pomieszczeń, w przypadku piktogramów (oznaczenie toalet),
- tabliczka oraz piktogram wykonany z tworzywa PMMA,
- opisy w alfabecie Braille'a w standardzie Marburg Medium,
- uzyskanie brajla metodą frezowania otworów i osadzania w nich tyflograficznych kulek brajlowskich,
- matowe wykończenie,
- grubość około 3,2 mm,
- krawędzie bezpieczne dla użytkownika – zaokrąglone i frezowane,
- kontrastowa kolorystyka, ostateczny projekt tabliczek i piktogramów, w tym kolorystyki należy uzgodnić z Zamawiającym, konieczne jest zapewnienie odpowiedniego kontrastu pomiędzy znakami, a tłem,
- system informacji wizualnej powinien być zaprojektowany w sposób spójny dla budynków,
- sposób wykonania i użyte materiały muszą zapewniać wysoką trwałość i odporność na odkształcenia oraz nie mogą zawierać związków/ substancji szkodliwych.

Produkt	Ilość
Tabliczka brajlowska (nr pokoju) 220x160 mm	23
Piktogramy wypukłe z tekstem Braille'a (oznaczenie toalet) ok.150 mm x ok. 150 mm	8