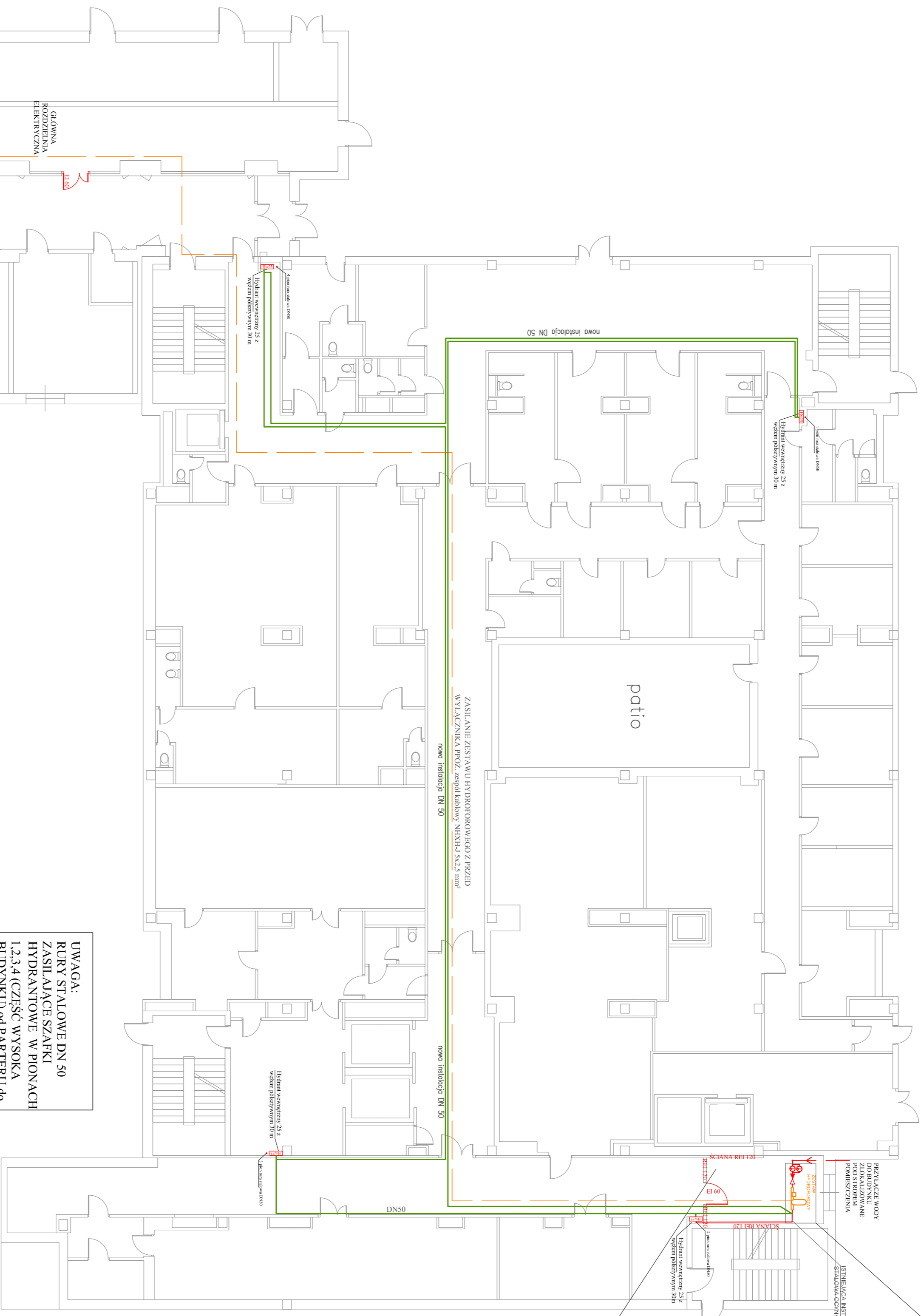


Ważniejsze instalacje przy realizacji:  
 przez stację rozdzielnicza rozdzielająca i  
 pomieszczenie inżynierskie  
 przy obciążeniu strefy posadowienia



UWAGA:  
 RURY STAŁOWE DN 50  
 ZASILAJĄCE SZAFKI  
 HYDRANTOWE W PIONACH  
 1,2,3,4 CZĘŚĆ WYSOKA  
 BUDYNKU) od PATERU do  
 IV PIĘTRA JAKO ISTNIEJĄCE  
 RURY STAŁOWE DN 50  
 ZASILAJĄCE SZAFKI  
 HYDRANTOWE W PIONIE 5  
 CZĘŚĆ NISKA BUDYNKU) W  
 CAŁOŚCI JAKO ISTNIEJĄCE



## RYTUŁ PIWNICY

<b>TERRA-POL</b>	
Zakładremont-prace	
ul. Wesoła 118	
05-110 000, Warszawa	
Dział:	SZPIRAL, w OZNIKU
Adres:	OSIEMK, ul. CZEŚCOWSKA 31
Temat:	PROJEKT PRZEBUDOWY INSTALACJI HYDRAWICZNEJ I HYDRAWICZNEJ PŁOZ
Instalacja:	np: 14, 15, 16, 17, 18, 19, 20, 21, 22, 23, 24, 25, 26, 27, 28, 29, 30, 31, 32, 33, 34, 35, 36, 37, 38, 39, 40, 41, 42, 43, 44, 45, 46, 47, 48, 49, 50, 51, 52, 53, 54, 55, 56, 57, 58, 59, 60, 61, 62, 63, 64, 65, 66, 67, 68, 69, 70, 71, 72, 73, 74, 75, 76, 77, 78, 79, 80, 81, 82, 83, 84, 85, 86, 87, 88, 89, 90, 91, 92, 93, 94, 95, 96, 97, 98, 99, 100
Wielkość:	np: 14, 15, 16, 17, 18, 19, 20, 21, 22, 23, 24, 25, 26, 27, 28, 29, 30, 31, 32, 33, 34, 35, 36, 37, 38, 39, 40, 41, 42, 43, 44, 45, 46, 47, 48, 49, 50, 51, 52, 53, 54, 55, 56, 57, 58, 59, 60, 61, 62, 63, 64, 65, 66, 67, 68, 69, 70, 71, 72, 73, 74, 75, 76, 77, 78, 79, 80, 81, 82, 83, 84, 85, 86, 87, 88, 89, 90, 91, 92, 93, 94, 95, 96, 97, 98, 99, 100
Wartość:	np: 14, 15, 16, 17, 18, 19, 20, 21, 22, 23, 24, 25, 26, 27, 28, 29, 30, 31, 32, 33, 34, 35, 36, 37, 38, 39, 40, 41, 42, 43, 44, 45, 46, 47, 48, 49, 50, 51, 52, 53, 54, 55, 56, 57, 58, 59, 60, 61, 62, 63, 64, 65, 66, 67, 68, 69, 70, 71, 72, 73, 74, 75, 76, 77, 78, 79, 80, 81, 82, 83, 84, 85, 86, 87, 88, 89, 90, 91, 92, 93, 94, 95, 96, 97, 98, 99, 100
Opis:	np: 14, 15, 16, 17, 18, 19, 20, 21, 22, 23, 24, 25, 26, 27, 28, 29, 30, 31, 32, 33, 34, 35, 36, 37, 38, 39, 40, 41, 42, 43, 44, 45, 46, 47, 48, 49, 50, 51, 52, 53, 54, 55, 56, 57, 58, 59, 60, 61, 62, 63, 64, 65, 66, 67, 68, 69, 70, 71, 72, 73, 74, 75, 76, 77, 78, 79, 80, 81, 82, 83, 84, 85, 86, 87, 88, 89, 90, 91, 92, 93, 94, 95, 96, 97, 98, 99, 100